

# GREIFF

MARZ 2026



*flow*  
Immer einen Schritt voraus.

# IMMER IM FLOW

Mit unserer neuen Polyamid Kollektion.

GREIFF Corporate Wear – für einen souveränen Business-Auftritt. Mit zeitgemäßen Silhouetten, durchdachten Funktionen und einer Qualität, die man jeden Tag spürt.

Die moderne Arbeitswelt ist immer im Wandel. Im Joballtag sind wir ständig in Bewegung – und bleiben dabei anspruchsvoll. Unsere neue Kollektion FLOW ist der ideale Begleiter für moderne und dynamische Teams: leicht, flexibel und komfortabel.



GREIFF.DE



KI-generierter Inhalt



KI-generierter Inhalt

FLOW steht für einen Arbeitsalltag in Bewegung. Für Teams, bei denen viel passiert und die trotzdem souverän auftreten. Die neue GREIFF Kollektion verbindet moderne Ästhetik mit spürbarem Komfort: Klare Linien, reduzierte Formen und hochwertige, weich fallende Materialien.

Ob im Hotel, im Autohaus, im Office oder im mobilen Service – FLOW bleibt flexibel, unkompliziert und verlässlich. Die Styles machen jede Bewegung mit und halten dem Alltag stand.

Entwickelt für den langfristigen Einsatz überzeugt FLOW durch ein zeitloses Design und besonders strapazierfähige Materialien – das Polyamid, das für Jacken und Hosen verwendet wird, ist recycelt und extra pflegeleicht.

**FLOW – unkompliziert, flexibel & komfortabel.**



## JUNG & MODERN

Easy im Style. Stark im Auftritt.



**Manchmal braucht ein guter Look gar nicht viel – außer dem richtigen Gefühl.**

Die FLOW-Styles setzen ein Fashion-Statement, ohne laut zu sein. Easy zu kombinieren – frisch, klar und mit der Leichtigkeit, die moderne Arbeitswelten brauchen.





## LOCKER & FLEXIBEL

Bereit für einen bewegten Auftritt.



**Flexibilität, wie man sie im Business selten findet.**

Die extrem elastische FLOW-Qualität macht jede Bewegung mit und bleibt in Form.

Ob Beratung, Empfang oder spontaner Szenenwechsel zwischen Meetings – der Look bleibt immer souverän und erstaunlich komfortabel.



## LEICHT & LÄSSIG

Komfort, der den ganzen Tag bleibt.



**Von morgens bis abends ein verlässlicher Partner.**

Für alle, die viel unterwegs sind und Wert auf echten Komfort legen: Die atmungsaktive FLOW-Qualität bleibt auch an langen Tagen frisch, reguliert die Temperatur und trocknet schneller, als neue Aufgaben auftauchen.

# STILVOLL. WANDELBAR. DURCHDACHT.

Die FLOW-Styles stehen für maximale Flexibilität und lassen sich vielseitig kombinieren – vom sportlichen Blouson über die lässige Jacke im Cardigan-Stil bis hin zum modern und klar geschnittenen Blazer.

Ergänzt wird die Kollektion durch eine Weste, eine klassisch geschnittene Bluse sowie zwei unterschiedliche Hosenmodelle, die für jeden Geschmack und jede Anforderung die passende Lösung bieten.



## Links

**GREIFF Damen-Jacke**  
Regular Fit 14022

**GREIFF Damen-Hose**  
Regular Fit 13023

## Rechts

**GREIFF Damen-Blouson**  
Regular Fit 18006

**GREIFF Damen-Hose**  
Regular Fit 13022



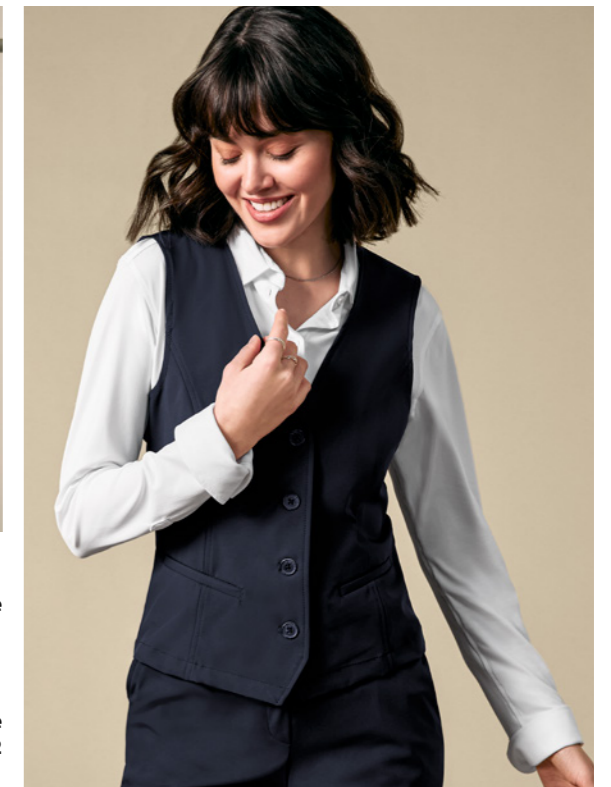
**GREIFF Damen-Blazer**  
Regular Fit 14004

**GREIFF Damen-Bluse**  
Regular Fit 65011



**GREIFF Damen-Bluse**  
Regular Fit 65011

**GREIFF Damen-Weste**  
Regular Fit 17022



**EINGEPACKT.  
AUSGEPACKT.  
BEREIT.**

Soft-Tailoring aus Polyamid für Professionals und Traveller. Direkt aus dem Koffer einsatzbereit. Knitterarm, pflegeleicht und easy in der Maschine waschbar.

**GREIFF Herren-Sakko**  
Regular Fit 11023

**GREIFF Herren-Weste**  
Regular Fit 16002



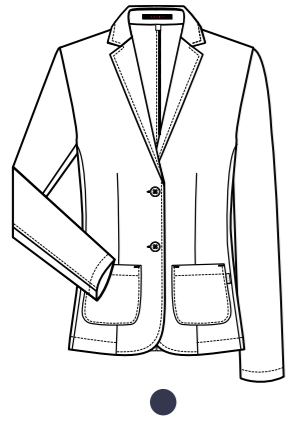
**GREIFF Herren-Blouson**  
Regular Fit 28006

**GREIFF Herren-Hose**  
Regular Fit 23022

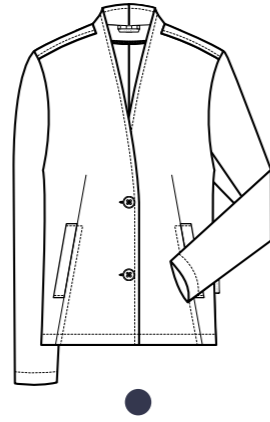
**GREIFF Herren-Hemd**  
Regular Fit 67067

# DAMEN

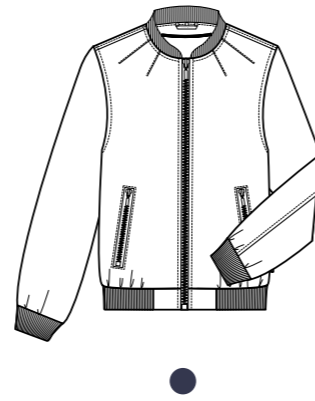
## Corporate Wear – Kollektion "FLOW"



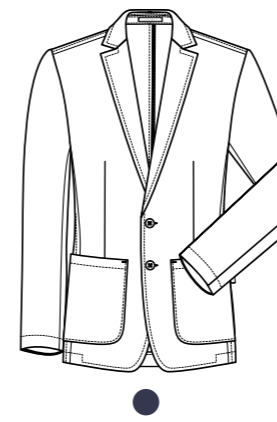
**GREIFF Damen-Blazer**  
**Regular Fit 14004**  
 2-Knopf, 2 aufgesetzte Taschen,  
 1 Innentasche, ungefüttert,  
 Rückenlänge 60 cm/Gr. 38  
**Größen:** 32 – 54  
**Farbe:** marine 14004.2160.020



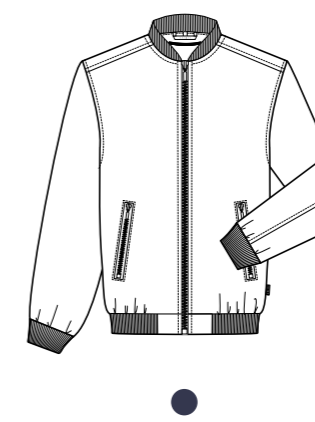
**GREIFF Damen-Jacke**  
**Regular Fit 14022**  
 2-Knopf, 2 Leistentaschen,  
 ungefüttert,  
 Rückenlänge 65 cm/Gr. 38  
**Größen:** 32 – 54  
**Farbe:** marine 14022.2160.020



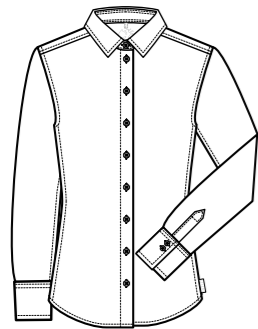
**GREIFF Damen-Blouson**  
**Regular Fit 18006**  
 Stehkragen, Reißverschluss,  
 2 Seitentaschen, 2 Innentaschen,  
 ungefüttert, Rückenlänge 55 cm/Gr. M  
**Größen:** XS – 3XL  
**Farbe:** marine 18006.2160.020



**GREIFF Herren-Sakko**  
**Regular Fit 11023**  
 2-Knopf, 2 aufgesetzte Taschen,  
 1 Innentasche, ungefüttert,  
 Rückenlänge 73 cm/Gr. 50  
**Größen:** 44 – 64, 90 – 114  
**Farbe:** marine 11023.2160.020



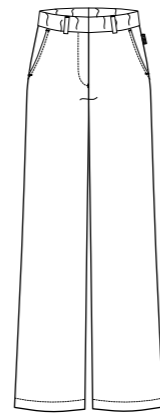
**GREIFF Herren-Blouson**  
**Regular Fit 28006**  
 Stehkragen, Reißverschluss,  
 2 Seitentaschen, 2 Innentaschen,  
 ungefüttert, Rückenlänge 64 cm/Gr. M  
**Größen:** S – 3XL  
**Farbe:** marine 28006.2160.020



**GREIFF Damen-Bluse**  
**Regular Fit 65011**  
 Kentkragen, breite Manschette  
**Größen:** 32 – 54  
**Farbe:** weiß 65011.1240.090



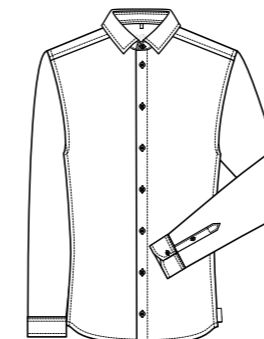
**GREIFF Damen-Weste**  
**Regular Fit 17022**  
 4-Knopf, 2 Leistentaschen,  
 Stoffrücken, Tunnelzug zur  
 Taillenregulierung, ungefüttert,  
 Rückenlänge 56 cm/Gr. 38  
**Größen:** 32 – 54  
**Farbe:** marine 17022.2160.020



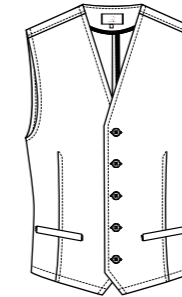
**GREIFF Damen-Hose**  
**Regular Fit 13023**  
 Hohe Leibhöhe, Palazzo, elastischer  
 Bund, 2 Flügeltaschen, 2 blinde  
 Gesäßleistentaschen, ungefüttert,  
 Fußweite 53 cm/Gr. 38,  
 Schrittlänge 84 cm  
**Größen:** 32 – 54, 72 – 88  
**Farbe:** marine 13023.2160.020



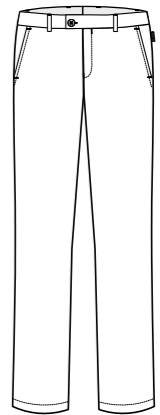
**GREIFF Damen-Hose**  
**Regular Fit 13022**  
 Hohe Leibhöhe, elastischer Bund mit Tunnel-  
 zug, schmaler Beinverlauf, 2 Flügeltaschen,  
 2 blinde Gesäßleistentaschen, ungefüttert,  
 Fußweite 29 cm/Gr. 38,  
 Schrittlänge 78 cm  
**Größen:** 32 – 54, 72 – 88  
**Farbe:** marine 13022.2160.020



**GREIFF Herren-Hemd**  
**Regular Fit 67067**  
 New-Kent-Kragen, Knopf am Armschlitz  
**Größen:** 35/36 – 47/48  
**Farbe:** weiß 67067.1240.090



**GREIFF Herren-Weste**  
**Regular Fit 16002**  
 5-Knopf, 2 Leistentaschen,  
 Stoffrücken, Tunnelzug zur  
 Taillenregulierung, ungefüttert,  
 Rückenlänge 60 cm/Gr. 50  
**Größen:** 44 – 64  
**Farbe:** marine 16002.2160.020



**GREIFF Herren-Hose**  
**Regular Fit 23022**  
 Elastischer Bund, 2 Flügeltaschen,  
 2 Gesäßleistentaschen,  
 ungefüttert, Fußweite 36 cm/Gr. 50,  
 Schrittlänge 82 cm/Gr. 50  
**Größen:** 44 – 64, 90 – 114  
**Farbe:** marine 23022.2160.020



Bi-Stretch



Machine Washable



Easy Care



Moisture Wicking



marine

### FLOW

**Gewebe 2160:** 85 % rec. Polyamid,  
 15 % Elasthan, 185 g/m<sup>2</sup>  
**Pflege:**



weiß

### FLOW/Essentials

**Gewebe 1240:** 93 % Polyamid,  
 7 % Elasthan, 175 g/m<sup>2</sup>  
**Pflege:**



**IHR TEAM, IHR LOOK, IHRE MARKE.**



# MIX & MATCH

Jedes Stück der Kollektion fügt sich perfekt in verschiedene Outfits ein.  
Ideal zum Kreieren individueller Teamlooks für einen überzeugenden  
Gesamtauftritt ihres Unternehmens.





**GREIFF MODE GMBH & CO. KG**

---

Memmsdorfer Straße 250  
96052 Bamberg · Germany  
**greiff.de**



**GREIFF**